



Caracteristici

Perdea de aer încastrată Compact, pentru instalarea pe tavan fals. Cu tehnologie fotocatalitică Kleefan care dezinfectează și purifică aerul, proiectată special pentru uși comerciale.



Air Disinfection Performance



- Tehnologie Kleefan cu ventilatoare de dezinfectare fotocatalitică. Razele UV-A, de la LED-ul de lungă durată, acționează asupra dioxidului de titan din turbină, generând Specii Reactive de Oxigen (ROS) care, prin diverse reacții de oxidare / reducere, elimină o gamă largă de microorganisme patogene (viruși și bacterii). Mineralizează majoritatea poluanților prezenți în zonele urbane și produse de vehicule și echipamente industriale (NOx, SOx, COx, formaldehidă, VOC-uri, etc.).
- Perdea de aer încastrată, doar cu aer, compactă și subțilă, cu viziune completă asupra grilajului, proiectat exclusiv pentru aplicații fără încălzire.
- Carcasă autoportantă făcută din placă de oțel galvanizat, gata de instalare încastrată în tavan fals.
- Grilă de admisie (fără mentenanță) făcută din profile de aluminiu înduză de evacuare integrată de culoare albă RAL 9016. Alte culori sunt disponibile la cerere.
- Palete de evacuare din aluminiu anodizat, cu formă aerodinamică
- Ventilatoare centrifugale EC cu admisie dublă, alimentate de un motor extern cu rotor silențios, cu ventilatoare eficiente de consum redus.
- Tip "A" fără încălzire, doar aer.
- Include control Plug&Play cu cablu RJ45 de 7m și control infraroșu. Opțional: Control inteligent (programabil, automat, inteligent, cu consum redus de energie, RTU Modbus pentru BMS...)

Specificații

50Hz

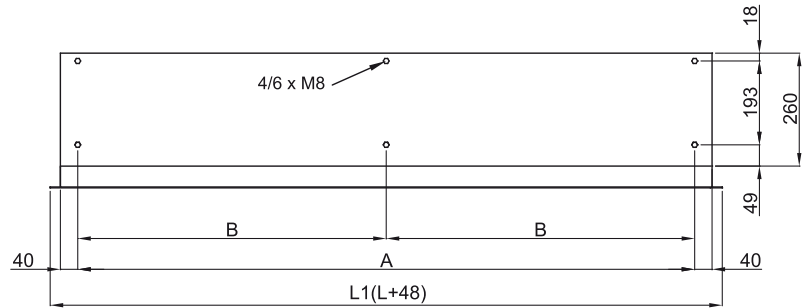
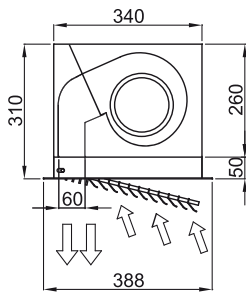
Model	Flux Aer Nominal (m <sup>3</sup> /h)	Înălțime Instalare Recomandată (m)
CR ECM 1000 A FC	1840	2,5-3,8
CR ECM 1500 A FC	2760	2,5-3,8
CR ECM 2000 A FC	3680	2,5-3,8
CR ECM 2500 A FC	4600	2,5-3,8
CR ECG 1000 A FC	2700	3-4,2
CR ECG 1500 A FC	3600	3-4,2
CR ECG 2000 A FC	5400	3-4,2
CR ECG 2500 A FC	6300	3-4,2

60Hz

Model	Flux Aer Nominal (m <sup>3</sup> /h)	Înălțime Instalare Recomandată (m)
CR ECM 1000 A FC	1840	2,5-3,8
CR ECM 1500 A FC	2760	2,5-3,8
CR ECM 2000 A FC	3680	2,5-3,8
CR ECM 2500 A FC	4600	2,5-3,8
CR ECG 1000 A FC	2700	3-4,2
CR ECG 1500 A FC	3600	3-4,2
CR ECG 2000 A FC	5400	3-4,2
CR ECG 2500 A FC	6300	3-4,2



Dimensiuni



L	L1	A	B
1000	1048	920	-
1500	1548	1420	710
2000	2048	1920	960
2500	2548	2420	1210

