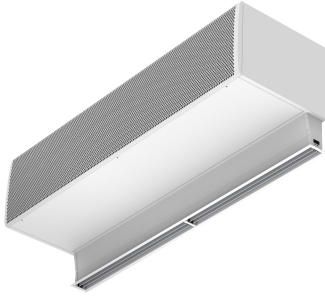


Caracteristici

Această perdea de aer anti-insecte este cea mai puternică din gama FLY, proiectată special pentru a preveni pătrunderea insectelor în căile de acces. Fly KXL este o perdea de aer industrială, de putere și eficiență imensă, cu un kit integrat anti-insecte care crează o barieră de aer de viteză înaltă care minimizează pătrunderea insectelor în facilitățile, industriile și clădirile care nu permit prezența acestora.



- "Proiectat exclusiv pentru prevenirea insectelor la căile de intrare a clădirilor unde acest factor este important, precum restaurantele, clădirile industriale, spitalele sau alte incinte sanitare. Barieră de aer de viteză ridicată pentru a preveni intrarea insectelor în clădire. Eficace pentru uși cu înălțimea de până la 4 metri, conform standardelor NSF 37."
- Carcasă autoportantă făcută din placă de oțel galvanizat, finisată standard cu o vopsea structurată RAL9016, de culoare albă, din epoxi-poliester. Alte culori sau oțel inoxidabil, disponibile la cerere.
- Grilaj de admisie larg, fabricat, fără mentenanță intensivă.
- Include kit de evacuare anti-insecte cu palete de evacuare din aluminiu anodizat, cu formă aerodinamică, ajustabilă pe fiecare parte de la 0 la 15°.
- Tip "A" fără încălzire, doar aer.
- Include controlul de mână Auto Plug&Play cu cablu RJ45 de 10 metri sau contact magnetic de ușă. Opțional: Control inteligent (programabil, automat, inteligent, cu consum redus de energie, RTU Modbus pentru BMS...)

Specificații

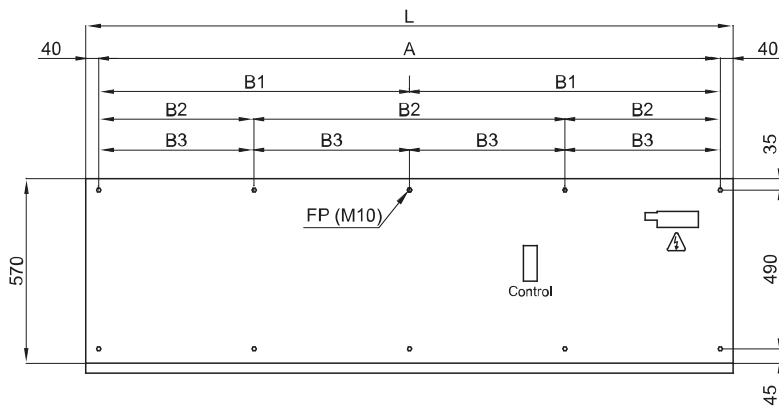
50Hz

Model	Flux Aer Nominal (m ³ /h)	Înălțime Instalare Recomandată (m)
FLY KXL 1000 A	5300	4
FLY KXL 1500 A	7950	4
FLY KXL 2000 A	10600	4
FLY KXL 2500 A	13250	4
FLY KXL 3000 A	15900	4

60Hz

Model	Flux Aer Nominal (m ³ /h)	Înălțime Instalare Recomandată (m)
FLY KXL 1000 A 60Hz	5300	4
FLY KXL 1500 A 60Hz	7950	4
FLY KXL 2000 A 60Hz	10600	4
FLY KXL 2500 A 60Hz	13250	4
FLY KXL 3000 A 60Hz	15900	4

Dimensiuni



L	FP	A	B1	B2	B3
1000	4	920	-	-	-
1500	6	1420	710	-	-
2000	6	1920	960	-	-
2500	8	2420	-	806,7	-
3000	10	2920	-	-	730

